

## ОПИСАНИЕ МЕСТОПОЛОЖЕНИЯ ГРАНИЦ

### Населенного пункта деревня Большуново муниципального образования сельского поселения "Село Кузьмищево" Тарусского района Калужской области

(наименование объекта, местоположение границ которого описано (далее - объект))

#### Раздел 1

#### Сведения об объекте

№ п/п	Характеристики объекта	Описание характеристик
1	2	3
1.	Местоположение объекта	249100, Калужская область, район Тарусский, сельское поселение "Село Кузьмищево", деревня Большуново
2.	Площадь объекта +/- величина погрешности определения площади (Р +/- Дельта Р)	758925 +/- 15245 м <sup>2</sup>
3.	Иные характеристики объекта	-

## Раздел 2

### Сведения о местоположении границ объекта

1. Система координат СК кадастрового округа

2. Сведения о характерных точках границ объекта

Обозначение характерных точек границ	Координаты, м		Метод определения координат характерной точки	Средняя квадратическая погрешность положения характерной точки (Mt), м	Описание обозначения точки на местности (при наличии)
	X	Y			
1	2	3	4	5	6
-	-	-	-	-	

3. Сведения о характерных точках части (частей) границы объекта

Обозначение характерных точек части границы	Координаты, м		Метод определения координат характерной точки	Средняя квадратическая погрешность положения характерной точки (Mt), м	Описание обозначения точки на местности (при наличии)
	X	Y			
1	2	3	4	5	6
Часть 1					
1	461528.57	1360731.02	Картометрический метод	5.0	-
2	461534.82	1360691.11	Картометрический метод	5.0	-
3	461511.84	1360657.06	Картометрический метод	5.0	-
4	461508.75	1360653.75	Картометрический метод	5.0	-
5	461504.02	1360648.68	Картометрический метод	5.0	-
6	461489.81	1360633.47	Картометрический метод	5.0	-
7	461496.19	1360632.01	Картометрический метод	5.0	-
8	461596.87	1360608.87	Картометрический метод	5.0	-
9	461613.77	1360600.83	Картометрический метод	5.0	-
10	461614.77	1360592.97	Картометрический метод	5.0	-
11	461615.27	1360589.02	Картометрический метод	5.0	-
12	461620.52	1360558.39	Картометрический метод	5.0	-
13	461620.08	1360514.34	Картометрический метод	5.0	-
14	461624.55	1360471.40	Картометрический метод	5.0	-
15	461643.62	1360426.69	Картометрический метод	5.0	-
16	461658.92	1360390.26	Картометрический метод	5.0	-

3. Сведения о характерных точках части (частей) границы объекта					
Обозначение характерных точек части границы	Координаты, м		Метод определения координат характерной точки	Средняя квадратическая погрешность положения характерной точки (Mt), м	Описание обозначения точки на местности (при наличии)
	X	Y			
1	2	3	4	5	6
17	461664.06	1360378.02	Картометрический метод	5.0	-
18	461681.85	1360325.96	Картометрический метод	5.0	-
19	461695.29	1360289.10	Картометрический метод	5.0	-
20	461618.02	1360191.06	Картометрический метод	5.0	-
21	461472.73	1360000.58	Картометрический метод	5.0	-
22	461530.82	1359943.04	Картометрический метод	5.0	-
23	461563.13	1359986.26	Картометрический метод	5.0	-
24	461641.31	1360075.15	Картометрический метод	5.0	-
25	461708.40	1360022.53	Картометрический метод	5.0	-
26	461738.92	1360080.78	Картометрический метод	5.0	-
27	461749.22	1360087.60	Картометрический метод	5.0	-
28	461779.45	1360068.78	Картометрический метод	5.0	-
29	461795.15	1360049.84	Картометрический метод	5.0	-
30	461817.25	1360016.62	Картометрический метод	5.0	-
31	461857.51	1359941.62	Картометрический метод	5.0	-
32	461860.40	1359942.46	Картометрический метод	5.0	-
33	461905.89	1359960.59	Картометрический метод	5.0	-
34	461918.19	1359993.56	Картометрический метод	5.0	-
35	461920.82	1359998.81	Картометрический метод	5.0	-
36	461942.35	1360039.29	Картометрический метод	5.0	-
37	461969.55	1360043.38	Картометрический метод	5.0	-
38	461989.27	1360048.04	Картометрический метод	5.0	-
39	462001.21	1360044.76	Картометрический метод	5.0	-
40	462018.64	1360054.13	Картометрический метод	5.0	-
41	462034.54	1360071.90	Картометрический метод	5.0	-
42	462045.38	1360087.60	Картометрический метод	5.0	-

3. Сведения о характерных точках части (частей) границы объекта					
Обозначение характерных точек части границы	Координаты, м		Метод определения координат характерной точки	Средняя квадратическая погрешность положения характерной точки (Mt), м	Описание обозначения точки на местности (при наличии)
	X	Y			
1	2	3	4	5	6
43	462059.83	1360113.38	Картометрический метод	5.0	-
44	462081.88	1360159.26	Картометрический метод	5.0	-
45	462106.33	1360216.08	Картометрический метод	5.0	-
46	462145.07	1360321.56	Картометрический метод	5.0	-
47	462141.67	1360322.95	Картометрический метод	5.0	-
48	462135.74	1360322.81	Картометрический метод	5.0	-
49	462136.74	1360324.76	Картометрический метод	5.0	-
50	462138.16	1360328.79	Картометрический метод	5.0	-
51	462138.50	1360329.81	Картометрический метод	5.0	-
52	462142.40	1360329.92	Картометрический метод	5.0	-
53	462143.21	1360333.36	Картометрический метод	5.0	-
54	462160.77	1360375.65	Картометрический метод	5.0	-
55	462175.89	1360431.27	Картометрический метод	5.0	-
56	462197.49	1360562.33	Картометрический метод	5.0	-
57	462204.17	1360590.38	Картометрический метод	5.0	-
58	462236.63	1360588.74	Картометрический метод	5.0	-
59	462258.45	1360584.06	Картометрический метод	5.0	-
60	462272.99	1360579.70	Картометрический метод	5.0	-
61	462278.11	1360577.11	Картометрический метод	5.0	-
62	462286.82	1360634.64	Картометрический метод	5.0	-
63	462290.08	1360683.84	Картометрический метод	5.0	-
64	462274.32	1360691.76	Картометрический метод	5.0	-
65	462249.02	1360725.49	Картометрический метод	5.0	-
66	462256.87	1360774.12	Картометрический метод	5.0	-
67	462260.83	1360787.42	Картометрический метод	5.0	-
68	462275.19	1360834.13	Картометрический метод	5.0	-

3. Сведения о характерных точках части (частей) границы объекта					
Обозначение характерных точек части границы	Координаты, м		Метод определения координат характерной точки	Средняя квадратическая погрешность положения характерной точки (Mt), м	Описание обозначения точки на местности (при наличии)
	X	Y			
1	2	3	4	5	6
69	462276.09	1360833.98	Картометрический метод	5.0	-
70	462281.22	1360853.74	Картометрический метод	5.0	-
71	462291.62	1360887.63	Картометрический метод	5.0	-
72	462299.77	1360915.44	Картометрический метод	5.0	-
73	462310.52	1360946.93	Картометрический метод	5.0	-
74	462336.18	1361031.92	Картометрический метод	5.0	-
75	462341.04	1361051.73	Картометрический метод	5.0	-
76	462362.24	1361144.39	Картометрический метод	5.0	-
77	462362.76	1361147.71	Картометрический метод	5.0	-
78	462370.46	1361223.76	Картометрический метод	5.0	-
79	462385.80	1361331.03	Картометрический метод	5.0	-
80	462392.11	1361368.07	Картометрический метод	5.0	-
81	462399.58	1361392.71	Картометрический метод	5.0	-
82	462404.80	1361407.99	Картометрический метод	5.0	-
83	462414.29	1361440.51	Картометрический метод	5.0	-
84	462425.80	1361454.61	Картометрический метод	5.0	-
85	462421.11	1361462.08	Картометрический метод	5.0	-
86	462412.64	1361478.50	Картометрический метод	5.0	-
87	462421.33	1361524.25	Картометрический метод	5.0	-
88	462453.27	1361682.80	Картометрический метод	5.0	-
89	462359.85	1361671.38	Картометрический метод	5.0	-
90	462355.30	1361660.79	Картометрический метод	5.0	-
91	462346.33	1361657.43	Картометрический метод	5.0	-
92	462280.54	1361524.19	Картометрический метод	5.0	-
93	462274.84	1361489.14	Картометрический метод	5.0	-
94	462272.41	1361480.41	Картометрический метод	5.0	-

3. Сведения о характерных точках части (частей) границы объекта					
Обозначение характерных точек части границы	Координаты, м		Метод определения координат характерной точки	Средняя квадратическая погрешность положения характерной точки (Mt), м	Описание обозначения точки на местности (при наличии)
	X	Y			
1	2	3	4	5	6
95	462266.59	1361473.13	Картометрический метод	5.0	-
96	462247.91	1361465.12	Картометрический метод	5.0	-
97	462224.62	1361457.84	Картометрический метод	5.0	-
98	462208.26	1361452.30	Картометрический метод	5.0	-
99	462192.59	1361442.80	Картометрический метод	5.0	-
100	462186.77	1361433.58	Картометрический метод	5.0	-
101	462181.18	1361412.23	Картометрический метод	5.0	-
102	462178.16	1361353.13	Картометрический метод	5.0	-
103	462182.71	1361308.73	Картометрический метод	5.0	-
104	462192.57	1361267.67	Картометрический метод	5.0	-
105	462204.30	1361234.88	Картометрический метод	5.0	-
106	462202.33	1361208.26	Картометрический метод	5.0	-
107	462196.41	1361196.44	Картометрический метод	5.0	-
108	462187.54	1361173.77	Картометрический метод	5.0	-
109	462181.14	1361170.81	Картометрический метод	5.0	-
110	462176.14	1361170.15	Картометрический метод	5.0	-
111	462172.75	1361171.72	Картометрический метод	5.0	-
112	462170.29	1361174.26	Картометрический метод	5.0	-
113	462169.65	1361178.09	Картометрический метод	5.0	-
114	462174.23	1361189.04	Картометрический метод	5.0	-
115	462180.15	1361206.79	Картометрический метод	5.0	-
116	462181.14	1361219.60	Картометрический метод	5.0	-
117	462174.23	1361236.35	Картометрический метод	5.0	-
118	462163.39	1361252.12	Картометрический метод	5.0	-
119	462148.61	1361264.93	Картометрический метод	5.0	-
120	462133.83	1361266.91	Картометрический метод	5.0	-

3. Сведения о характерных точках части (частей) границы объекта					
Обозначение характерных точек части границы	Координаты, м		Метод определения координат характерной точки	Средняя квадратическая погрешность положения характерной точки (Mt), м	Описание обозначения точки на местности (при наличии)
	X	Y			
1	2	3	4	5	6
121	462111.16	1361265.92	Картометрический метод	5.0	-
122	462099.33	1361273.81	Картометрический метод	5.0	-
123	462093.42	1361289.58	Картометрический метод	5.0	-
124	462094.40	1361300.42	Картометрический метод	5.0	-
125	462098.34	1361311.26	Картометрический метод	5.0	-
126	462117.07	1361338.86	Картометрический метод	5.0	-
127	462127.91	1361360.54	Картометрический метод	5.0	-
128	462126.92	1361372.37	Картометрический метод	5.0	-
129	462117.07	1361381.24	Картометрический метод	5.0	-
130	462094.40	1361376.31	Картометрический метод	5.0	-
131	462083.56	1361378.28	Картометрический метод	5.0	-
132	462082.57	1361398.98	Картометрический метод	5.0	-
133	462083.80	1361408.28	Картометрический метод	5.0	-
134	462083.48	1361412.08	Картометрический метод	5.0	-
135	462081.62	1361416.45	Картометрический метод	5.0	-
136	462079.19	1361418.31	Картометрический метод	5.0	-
137	462058.92	1361421.65	Картометрический метод	5.0	-
138	462051.77	1361424.70	Картометрический метод	5.0	-
139	462047.00	1361428.58	Картометрический метод	5.0	-
140	462043.01	1361432.61	Картометрический метод	5.0	-
141	462003.00	1361365.48	Картометрический метод	5.0	-
142	461995.93	1361346.56	Картометрический метод	5.0	-
143	461993.96	1361326.85	Картометрический метод	5.0	-
144	461995.93	1361299.74	Картометрический метод	5.0	-
145	461997.91	1361284.95	Картометрический метод	5.0	-
146	461993.96	1361261.79	Картометрический метод	5.0	-

3. Сведения о характерных точках части (частей) границы объекта					
Обозначение характерных точек части границы	Координаты, м		Метод определения координат характерной точки	Средняя квадратическая погрешность положения характерной точки (Mt), м	Описание обозначения точки на местности (при наличии)
	X	Y			
1	2	3	4	5	6
147	461992.49	1361243.56	Картометрический метод	5.0	-
148	461995.44	1361223.35	Картометрический метод	5.0	-
149	462001.85	1361201.18	Картометрический метод	5.0	-
150	462013.68	1361178.02	Картометрический метод	5.0	-
151	462025.51	1361163.72	Картометрический метод	5.0	-
152	462030.43	1361154.86	Картометрический метод	5.0	-
153	462030.43	1361143.52	Картометрический метод	5.0	-
154	462024.52	1361132.68	Картометрический метод	5.0	-
155	462009.73	1361124.30	Картометрический метод	5.0	-
156	461989.53	1361113.95	Картометрический метод	5.0	-
157	461977.79	1361105.34	Картометрический метод	5.0	-
158	461971.24	1361096.64	Картометрический метод	5.0	-
159	461969.40	1361089.68	Картометрический метод	5.0	-
160	461970.63	1361083.34	Картометрический метод	5.0	-
161	461975.95	1361072.08	Картометрический метод	5.0	-
162	461986.39	1361062.66	Картометрический метод	5.0	-
163	461996.83	1361057.95	Картометрический метод	5.0	-
164	462016.07	1361052.63	Картометрический метод	5.0	-
165	462025.69	1361045.87	Картометрический метод	5.0	-
166	462034.09	1361038.09	Картометрический метод	5.0	-
167	462036.75	1361031.95	Картометрический метод	5.0	-
168	462037.57	1361020.08	Картометрический метод	5.0	-
169	462035.93	1361012.50	Картометрический метод	5.0	-
170	462030.40	1361006.36	Картометрический метод	5.0	-
171	462021.19	1361000.83	Картометрический метод	5.0	-
172	462006.25	1360994.90	Картометрический метод	5.0	-



3. Сведения о характерных точках части (частей) границы объекта					
Обозначение характерных точек части границы	Координаты, м		Метод определения координат характерной точки	Средняя квадратическая погрешность положения характерной точки (Mt), м	Описание обозначения точки на местности (при наличии)
	X	Y			
1	2	3	4	5	6
173	461990.59	1360990.91	Картометрический метод	5.0	-
174	461985.30	1360972.62	Картометрический метод	5.0	-
175	461971.16	1360957.96	Картометрический метод	5.0	-
176	461958.47	1360941.99	Картометрический метод	5.0	-
177	461951.97	1360942.26	Картометрический метод	5.0	-
178	461917.08	1360913.51	Картометрический метод	5.0	-
179	461852.46	1360885.71	Картометрический метод	5.0	-
180	461795.42	1360862.88	Картометрический метод	5.0	-
181	461622.35	1360783.20	Картометрический метод	5.0	-
182	461612.20	1360780.13	Картометрический метод	5.0	-
183	461602.75	1360793.05	Картометрический метод	5.0	-
184	461596.54	1360811.84	Картометрический метод	5.0	-
185	461596.16	1360828.46	Картометрический метод	5.0	-
186	461574.54	1360876.71	Картометрический метод	5.0	-
187	461491.15	1361022.27	Картометрический метод	5.0	-
188	461581.92	1361066.29	Картометрический метод	5.0	-
189	461579.29	1361080.36	Картометрический метод	5.0	-
190	461577.39	1361091.23	Картометрический метод	5.0	-
191	461568.22	1361125.99	Картометрический метод	5.0	-
192	461566.32	1361135.23	Картометрический метод	5.0	-
193	461562.99	1361151.49	Картометрический метод	5.0	-
194	461556.85	1361160.71	Картометрический метод	5.0	-
195	461544.56	1361161.02	Картометрический метод	5.0	-
196	461526.12	1361150.88	Картометрический метод	5.0	-
197	461513.83	1361136.13	Картометрический метод	5.0	-
198	461512.91	1361120.15	Картометрический метод	5.0	-

## 3. Сведения о характерных точках части (частей) границы объекта

Обозначение характерных точек части границы	Координаты, м		Метод определения координат характерной точки	Средняя квадратическая погрешность положения характерной точки (Mt), м	Описание обозначения точки на местности (при наличии)
	X	Y			
1	2	3	4	5	6
199	461514.32	1361110.45	Картометрический метод	5.0	-
200	461515.06	1361105.40	Картометрический метод	5.0	-
201	461513.21	1361098.64	Картометрический метод	5.0	-
202	461507.38	1361093.73	Картометрический метод	5.0	-
203	461493.04	1361091.26	Картометрический метод	5.0	-
204	461478.80	1361088.81	Картометрический метод	5.0	-
205	461458.21	1361083.50	Картометрический метод	5.0	-
206	461407.40	1361070.41	Картометрический метод	5.0	-
207	461395.66	1360955.89	Картометрический метод	5.0	-
208	461378.50	1360925.37	Картометрический метод	5.0	-
209	461375.98	1360898.09	Картометрический метод	5.0	-
210	461372.87	1360864.44	Картометрический метод	5.0	-
211	461432.69	1360762.77	Картометрический метод	5.0	-
212	461505.13	1360756.29	Картометрический метод	5.0	-
1	461528.57	1360731.02	Картометрический метод	5.0	-

### Раздел 3

#### Сведения о местоположении измененных (уточненных) границ объекта

1. Система координат -

2. Сведения о характерных точках границ объекта

Обозначение характерных точек границ	Существующие координаты, м		Измененные (уточненные) координаты, м		Метод определения координат характерной точки	Средняя квадратическая погрешность положения характерной точки (Mt), м	Описание обозначения точки на местности (при наличии)
	X	Y	X	Y			
1	2	3	4	5	6	7	8
-	-	-	-	-	-	-	

3. Сведения о характерных точках части (частей) границы объекта

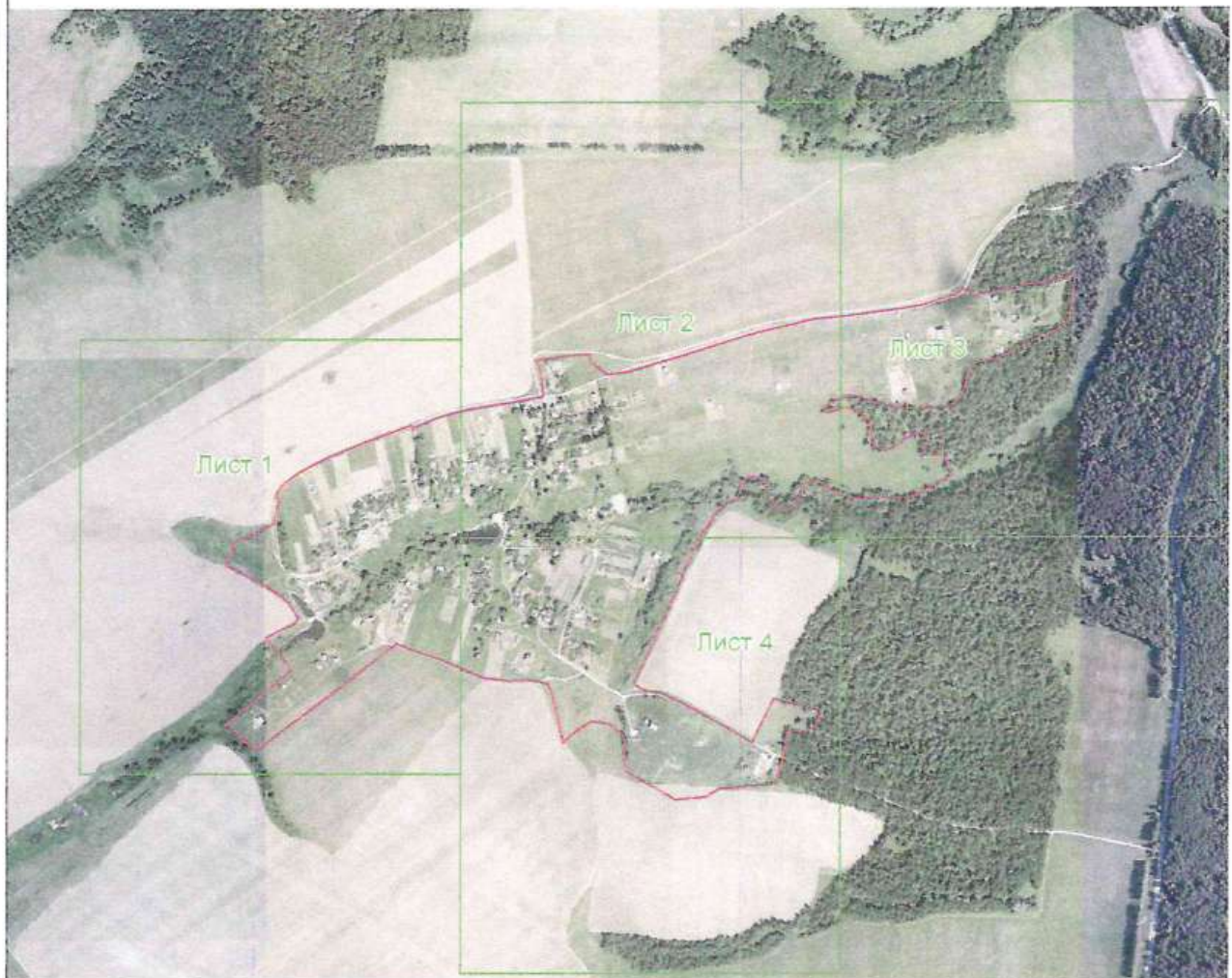
Обозначение характерных точек части границы	Существующие координаты, м		Измененные (уточненные) координаты, м		Метод определения координат характерной точки	Средняя квадратическая погрешность положения характерной точки (Mt), м	Описание обозначения точки на местности (при наличии)
	X	Y	X	Y			
1	2	3	4	5	6	7	8
-	-	-	-	-	-	-	

**КАРТА (ПЛАН)**

Описание местоположения границы населенного пункта Деревня Большуново  
МО СП "Село Кузьмищево" Тарусского района Калужской области  
(наименование объекта землеустройства)

**План границ объекта землеустройства**

Основной лист



Масштаб 1: 15000

Используемые условные знаки и обозначения:



– область выносного листа,

23

– номер выносного листа

Остальные используемые условные знаки и обозначения приведены на отдельной странице в конце раздела.

Подпись Сварчевская О.Ю.

Дата «14» июня 2019 г.

Место для оттиска печати лица, составившего карту (план) объекта землеустройства



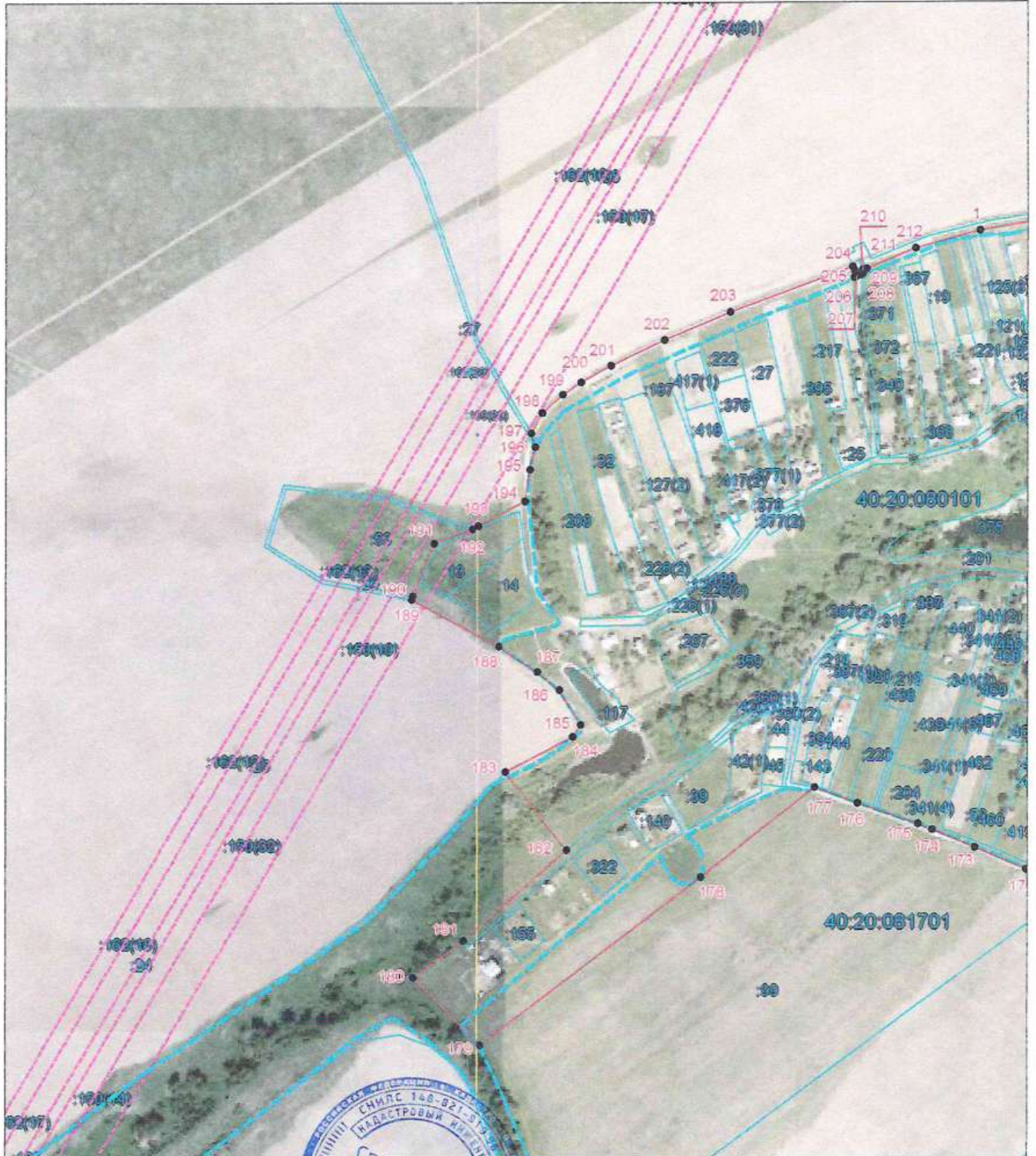


# КАРТА (ПЛАН)

Описание местоположения границы населенного пункта Деревня Большуново  
МО СП "Село Кузьмищево" Тарусского района Калужской области  
(наименование объекта землеустройства)

## План границ объекта землеустройства

Выносной лист №1



Масштаб 1:5000

Используемые условные знаки и обозначения приведены на отдельной странице в конце раздела.

Подпись Сварчевская О.Ю. \_\_\_\_\_ Дата «14» июня 2019 г.

Место для оттиска печати лица, составившего карту (план) объекта землеустройства

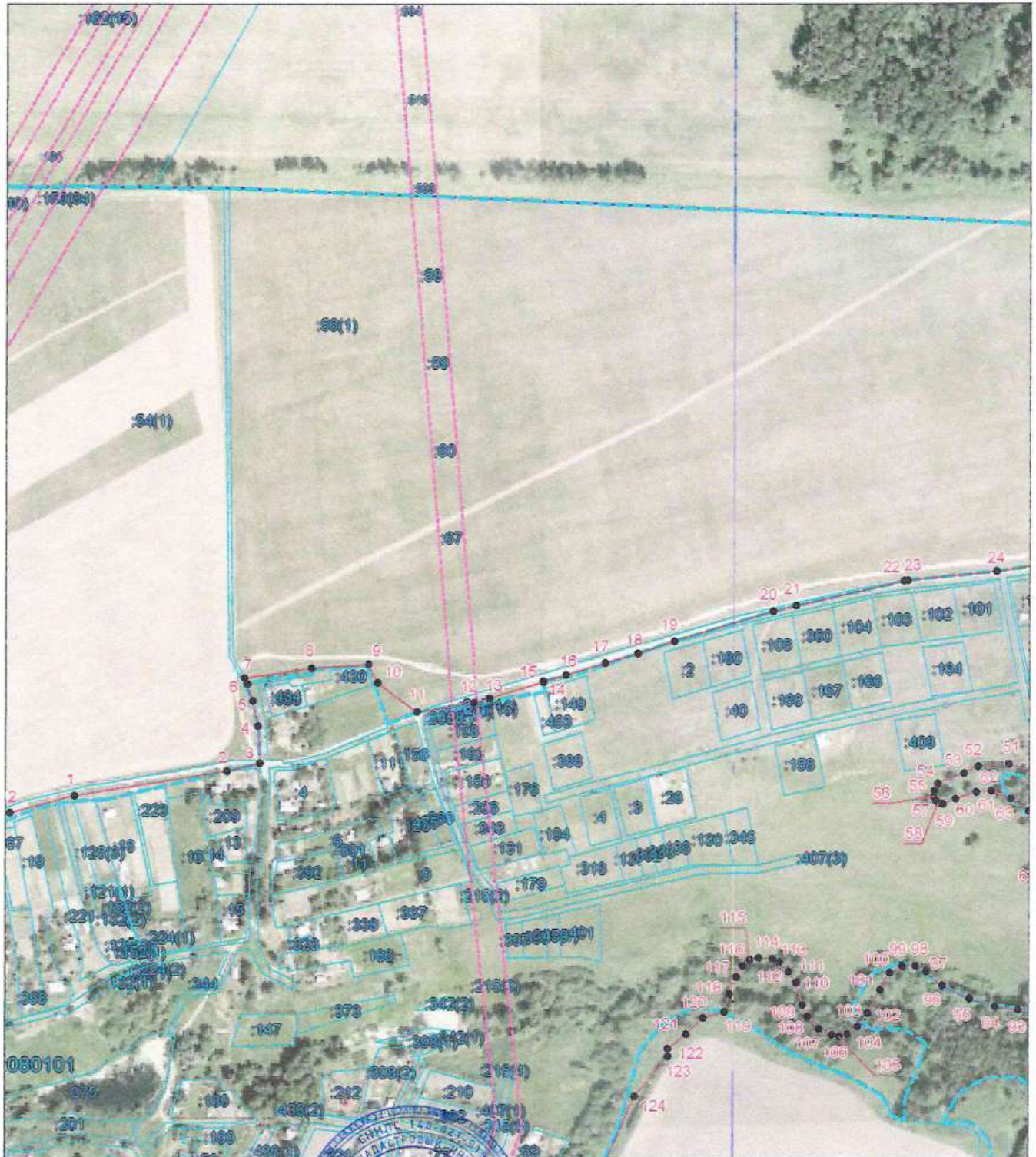


**КАРТА (ПЛАН)**

Описание местоположения границы населенного пункта Деревня Большуново  
МО СП "Село Кузьмино" Тарусского района Калужской области  
(наименование объекта землеустройства)

**План границ объекта землеустройства**

Выносной лист №2



Масштаб 1:5000

Используемые условные знаки и обозначения приведены на отдельной странице в конце раздела.

Подпись Сварчевская О.Ю.

Дата «14» июня 2019 г.

Место для оттиска печати лица, составившего карту (план) объекта землеустройства



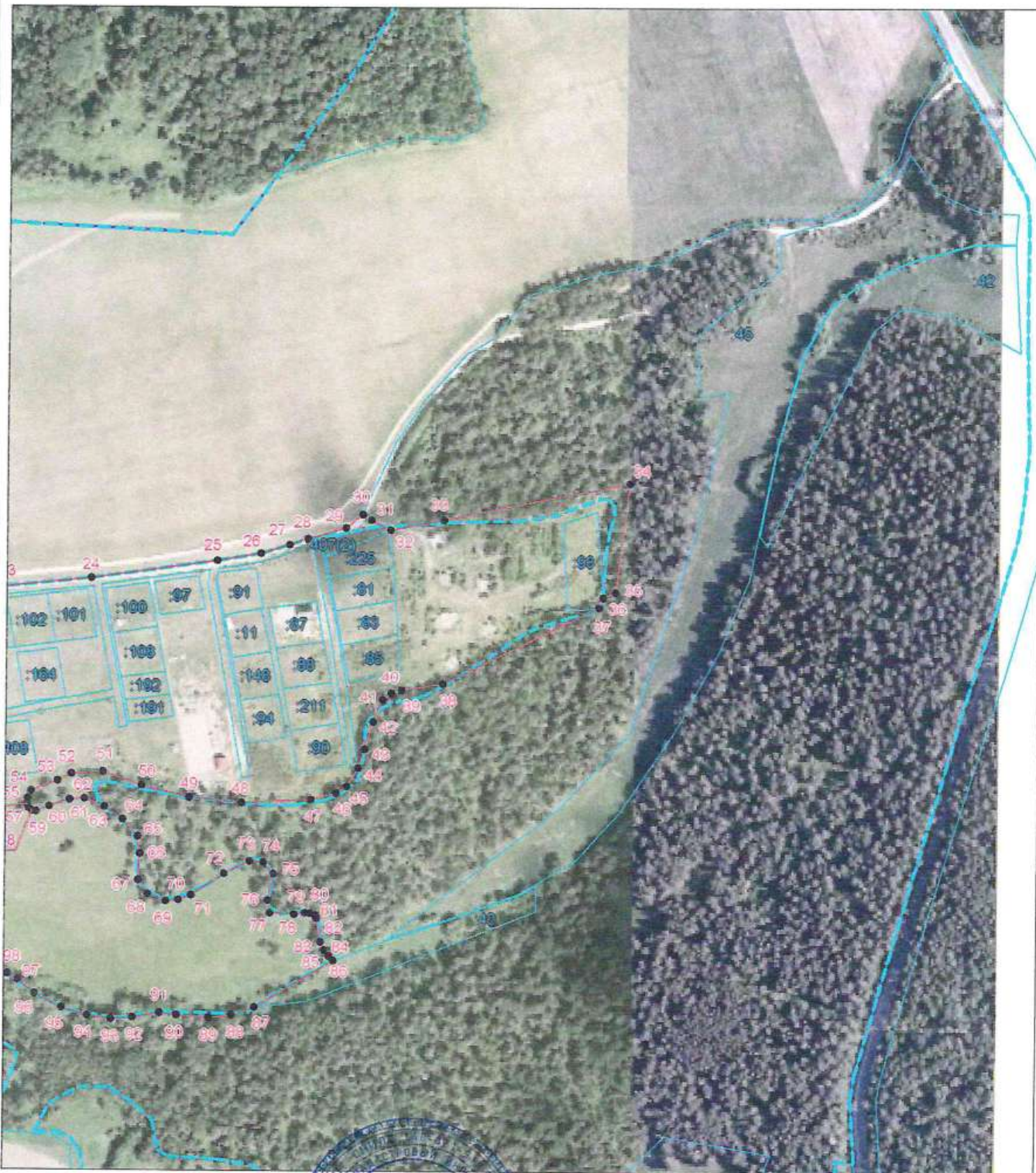


**КАРТА (ПЛАН)**

Описание местоположения границы населенного пункта Деревня Большуново  
МО СП "Село Кузьмицево" Тарусского района Калужской области  
(наименование объекта землеустройства)

**План границ объекта землеустройства**

Выносной лист №3



Масштаб 1:5000

Используемые условные знаки и обозначения приведены на отдельной странице в конце раздела.

Подпись Сварчевская О.Ю.

Дата «14» июня 2019 г.

Место для оттиска печати лица, составившего карту (план) объекта землеустройства



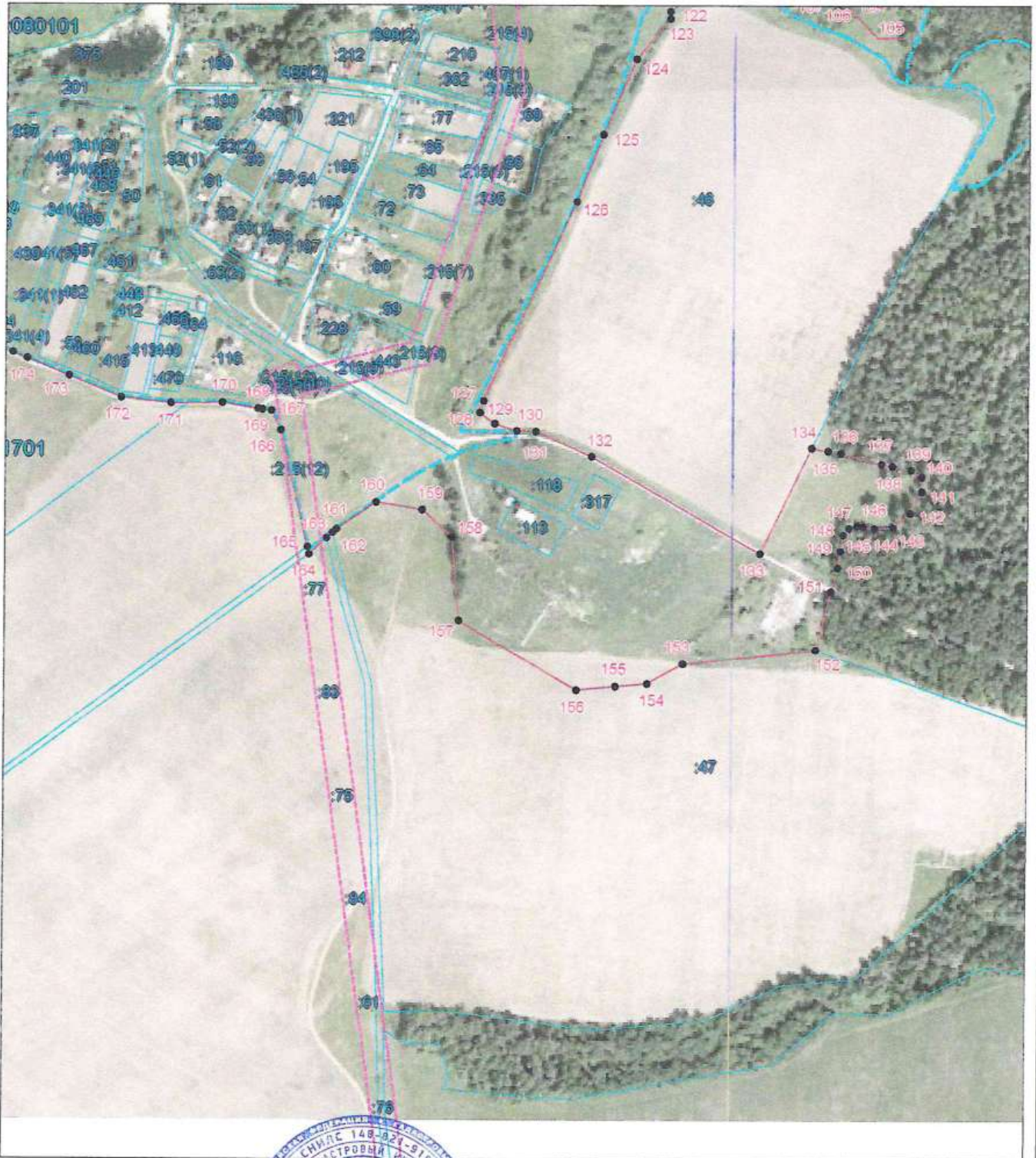


# КАРТА (ПЛАН)

Описание местоположения границы населенного пункта Деревня Большуново  
МО СП "Село Кузьминово" Тарусского района Калужской области  
(наименование объекта землеустройства)

## План границ объекта землеустройства

Выносной лист №4



Масштаб 1:5000

Используемые условные знаки и обозначения приведены на отдельной странице в конце раздела.

Подпись Сварчевская О.Ю.

Дата «14» июня 2019 г.








Место для оттиска печати лица, составившего карту (план) объекта землеустройства



**КАРТА (ПЛАН)**

Описание местоположения границы населенного пункта Деревня Большуново  
МО СП "Село Кузьмищево" Тарусского района Калужской области  
(наименование объекта землеустройства)

**План границ объекта землеустройства****Используемые условные знаки и обозначения:**

-  – граница объекта землеустройства,
-  – установленная граница муниципального образования,
-  – установленная граница населенного пункта,
-  – граница земельного участка,
-  – характерная точка объекта землеустройства.

**Текстовое описание местоположения границ  
населенных пунктов, территориальных зон, особо охраняемых природных  
территорий, зон с особыми условиями использования территорий**

Прохождение границы		Описание прохождения границы
от точки	до точки	
1	2	3
1	2	вдоль земель сельскохозяйственного назначения
2	3	вдоль земель сельскохозяйственного назначения
3	4	по границе земельного участка с КН 40:20:081701:56
4	5	по границе земельного участка с КН 40:20:081701:56
5	6	по границе земельного участка с КН 40:20:081701:56
6	7	по границе земельного участка с КН 40:20:081701:56
7	8	по границе земельного участка с КН 40:20:081701:56
8	9	по границе земельного участка с КН 40:20:081701:56
9	10	по границе земельного участка с КН 40:20:081701:56
10	11	по границе земельного участка с КН 40:20:081701:56
11	12	вдоль земель сельскохозяйственного назначения
12	13	вдоль земель сельскохозяйственного назначения
13	14	вдоль земель сельскохозяйственного назначения
14	15	вдоль земель сельскохозяйственного назначения
15	16	вдоль земель сельскохозяйственного назначения
16	17	вдоль земель сельскохозяйственного назначения
17	18	вдоль земель сельскохозяйственного назначения
18	19	вдоль земель сельскохозяйственного назначения
19	20	вдоль земель сельскохозяйственного назначения
20	21	вдоль земель сельскохозяйственного назначения
21	22	вдоль земель сельскохозяйственного назначения
22	23	вдоль земель сельскохозяйственного назначения
23	24	по границе земельного участка с КН 40:20:081701:56
24	25	по границе земельного участка с КН 40:20:081701:56
25	26	по границе земельного участка с КН 40:20:081701:56
26	27	по границе земельного участка с КН 40:20:081701:56
27	28	по границе земельного участка с КН 40:20:081701:56
28	29	по границе земельного участка с КН 40:20:081701:56
29	30	по границе земельного участка с КН 40:20:081701:56
30	31	по границе лесного участка
31	32	по границе лесного участка
32	33	по границе лесного участка
33	34	по границе лесного участка
34	35	по границе лесного участка
35	36	по границе лесного участка
36	37	по границе лесного участка

**Текстовое описание местоположения границ  
населенных пунктов, территориальных зон, особо охраняемых природных  
территорий, зон с особыми условиями использования территорий**

Прохождение границы		Описание прохождения границы
от точки	до точки	
1	2	3
37	38	по границе лесного участка
38	39	по границе лесного участка
39	40	по границе лесного участка
40	41	по границе лесного участка
41	42	по границе лесного участка
42	43	по границе лесного участка
43	44	по границе лесного участка
44	45	по границе лесного участка
45	46	по границе лесного участка
46	47	по границе лесного участка
47	48	по границе лесного участка
48	49	по границе лесного участка
49	50	по границе лесного участка
50	51	по границе лесного участка
51	52	по границе лесного участка
52	53	по границе лесного участка
53	54	по границе лесного участка
54	55	по границе лесного участка
55	56	по границе лесного участка
56	57	по границе лесного участка
57	58	по границе лесного участка
58	59	по границе лесного участка
59	60	по границе лесного участка
60	61	по границе лесного участка
61	62	по границе лесного участка
62	63	по границе лесного участка
63	64	по границе лесного участка
64	65	по границе лесного участка
65	66	по границе лесного участка
66	67	по границе лесного участка
67	68	по границе лесного участка
68	69	по границе лесного участка
69	70	по границе лесного участка
70	71	по границе лесного участка
71	72	по границе лесного участка
72	73	по границе лесного участка

**Текстовое описание местоположения границ  
населенных пунктов, территориальных зон, особо охраняемых природных  
территорий, зон с особыми условиями использования территорий**

Прохождение границы		Описание прохождения границы
от точки	до точки	
1	2	3
73	74	по границе лесного участка
74	75	по границе лесного участка
75	76	по границе лесного участка
76	77	по границе лесного участка
77	78	по границе лесного участка
78	79	по границе лесного участка
79	80	по границе лесного участка
80	81	по границе лесного участка
81	82	по границе лесного участка
82	83	по границе лесного участка
83	84	по границе лесного участка
84	85	по границе лесного участка
85	86	по границе лесного участка
86	87	по границе земельного участка с КН 40:20:081701:40
87	88	по ручью
88	89	по ручью
89	90	по ручью
90	91	по ручью
91	92	по ручью
92	93	по ручью
93	94	по ручью
94	95	по ручью
95	96	по ручью
96	97	по ручью
97	98	по ручью
98	99	по ручью
99	100	по ручью
100	101	по ручью
101	102	по ручью
102	103	по ручью
103	104	по ручью
104	105	по ручью
105	106	по ручью
106	107	по ручью
107	108	по ручью
108	109	по ручью

**Текстовое описание местоположения границ  
населенных пунктов, территориальных зон, особо охраняемых природных  
территорий, зон с особыми условиями использования территорий**

Прохождение границы		Описание прохождения границы
от точки	до точки	
1	2	3
109	110	по ручью
110	111	по ручью
111	112	по ручью
112	113	по ручью
113	114	по ручью
114	115	по ручью
115	116	по ручью
116	117	по ручью
117	118	по ручью
118	119	по ручью
119	120	по ручью
120	121	по границе земельного участка с КН 40:20:081701:46
121	122	по границе земельного участка с КН 40:20:081701:46
122	123	по границе земельного участка с КН 40:20:081701:46
123	124	по границе земельного участка с КН 40:20:081701:46
124	125	по границе земельного участка с КН 40:20:081701:46
125	126	по границе земельного участка с КН 40:20:081701:46
126	127	по границе земельного участка с КН 40:20:081701:46
127	128	по границе земельного участка с КН 40:20:081701:46
128	129	по границе земельного участка с КН 40:20:081701:46
129	130	по границе земельного участка с КН 40:20:081701:46
130	131	по границе земельного участка с КН 40:20:081701:46
131	132	по границе земельного участка с КН 40:20:081701:46
132	133	по границе земельного участка с КН 40:20:081701:46
133	134	по границе земельного участка с КН 40:20:081701:46
134	135	по границе земельного участка с КН 40:20:081701:46
135	136	по границе лесного участка
136	137	по границе лесного участка
137	138	по границе лесного участка
138	139	по границе лесного участка
139	140	по границе лесного участка
140	141	по границе лесного участка
141	142	по границе лесного участка
142	143	по границе лесного участка
143	144	по границе лесного участка
144	145	по границе лесного участка

**Текстовое описание местоположения границ  
населенных пунктов, территориальных зон, особо охраняемых природных  
территорий, зон с особыми условиями использования территорий**

Прохождение границы		Описание прохождения границы
от точки	до точки	
1	2	3
145	146	по границе лесного участка
146	147	по границе лесного участка
147	148	по границе лесного участка
148	149	по границе лесного участка
149	150	по границе лесного участка
150	151	по границе лесного участка
151	152	по границе лесного участка
152	153	по границе лесного участка
153	154	по границе земельного участка с КН 40:20:081701:47
154	155	по границе земельного участка с КН 40:20:081701:47
155	156	по границе земельного участка с КН 40:20:081701:47
156	157	по границе земельного участка с КН 40:20:081701:47
157	158	по границе земельного участка с КН 40:20:081701:47
158	159	по границе земельного участка с КН 40:20:081701:47
159	160	по границе земельного участка с КН 40:20:081701:47
160	161	по границе земельного участка с КН 40:20:081701:47
161	162	по границе земельного участка с КН 40:20:081701:47
162	163	по границе земельного участка с КН 40:20:081701:47
163	164	по границе земельного участка с КН 40:20:081701:47
164	165	по границе земельного участка с КН 40:20:081701:47
165	166	полевая дорога
166	167	по границе земельного участка с КН 40:20:081701:98
167	168	по границе земельного участка с КН 40:20:081701:98
168	169	по границе земельного участка с КН 40:20:081701:98
169	170	по границе земельного участка с КН 40:20:081701:98
170	171	по границе земельного участка с КН 40:20:081701:98
171	172	по границе земельного участка с КН 40:20:081701:98
172	173	по границе земельного участка с КН 40:20:081701:99
173	174	по границе земельного участка с КН 40:20:081701:99
174	175	по границе земельного участка с КН 40:20:081701:99
175	176	по границе земельного участка с КН 40:20:081701:99
176	177	по границе земельного участка с КН 40:20:081701:99
177	178	по границе земельного участка с КН 40:20:081701:99
178	179	по границе земельного участка с КН 40:20:081701:99
179	180	по границе земельного участка с КН 40:20:081701:99
180	181	вдоль земель сельскохозяйственного назначения

**Текстовое описание местоположения границ  
населенных пунктов, территориальных зон, особо охраняемых природных  
территорий, зон с особыми условиями использования территорий**

Прохождение границы		Описание прохождения границы
от точки	до точки	
1	2	3
181	182	вдоль земель сельскохозяйственного назначения
182	183	вдоль земель сельскохозяйственного назначения
183	184	вдоль земель сельскохозяйственного назначения
184	185	по границе земельного участка с КН 40:20:081701:51
185	186	по границе земельного участка с КН 40:20:081701:51
186	187	по границе земельного участка с КН 40:20:081701:51
187	188	по границе земельного участка с КН 40:20:081701:51
188	189	по границе земельного участка с КН 40:20:081701:51
189	190	по границе земельного участка с КН 40:20:081701:51
190	191	по границе земельного участка с КН 40:20:081701:51
191	192	по границе земельного участка с КН 40:20:081701:53
192	193	по границе земельного участка с КН 40:20:081701:53
193	194	по границе земельного участка с КН 40:20:081701:51
194	195	по границе земельного участка с КН 40:20:081701:51
195	196	по границе земельного участка с КН 40:20:081701:51
196	197	по границе земельного участка с КН 40:20:081701:51
197	198	по границе земельного участка с КН 40:20:081701:51
198	199	по границе земельного участка с КН 40:20:081701:54
199	200	по границе земельного участка с КН 40:20:081701:54
200	201	по границе земельного участка с КН 40:20:081701:54
201	202	по границе земельного участка с КН 40:20:081701:54
202	203	по границе земельного участка с КН 40:20:081701:54
203	204	по границе земельного участка с КН 40:20:081701:54
204	205	по границе земельного участка с КН 40:20:081701:54
205	206	вдоль земель сельскохозяйственного назначения
206	207	вдоль земель сельскохозяйственного назначения
207	208	вдоль земель сельскохозяйственного назначения
208	209	вдоль земель сельскохозяйственного назначения
209	210	вдоль земель сельскохозяйственного назначения
210	211	вдоль земель сельскохозяйственного назначения
211	212	вдоль земель сельскохозяйственного назначения
212	1	вдоль земель сельскохозяйственного назначения

СЕЛЬСКАЯ ДУМА  
СЕЛЬСКОГО ПОСЕЛЕНИЯ  
«СЕЛО КУЗЬМИЩЕВО»

РЕШЕНИЕ

« 31 » 07 2014 года.

№ 13

«Об утверждении генерального плана  
сельского поселения «Село Кузьмищево»  
Тарусского района»

Руководствуясь Федеральным Законом № 131-ФЗ «Об общих принципах организации местного самоуправления в Российской Федерации», статьями 8,23,24,28 Градостроительного Кодекса Российской Федерации, Уставом муниципального образования сельское поселение «Село Кузьмищево», на основании Постановления Калужской области № 440 от 28. Июля 2014 года  
Сельская Дума сельского поселения «Село Кузьмищево»

РЕШИЛА:

1. Утвердить генеральный план сельского поселения «Село Кузьмищево» Тарусского района.
2. Настоящее решение вступает в силу с момента его официального обнародования на стендах в специально отведенных местах.

Глава сельского поселения  
«Село Кузьмищево»



С.В.Добренькая



С.В. Добренькая  
С.П. Кузьмищев



**ПРОЕКТ**  
**генерального плана сельского поселения «Село Кузьмищево»**  
**Тарусского района Калужской области**

**Положение о территориальном планировании сельского поселения «Село Кузьмищево» Тарусского района Калужской области**

**1. Цель и задачи территориального планирования**

Цель разработки проекта генерального плана сельского поселения «Село Кузьмищево» Тарусского района Калужской области (далее – проект генерального плана) – формирование стратегии градостроительного и социально-экономического развития сельского поселения.

В числе основных задач градостроительного развития территорий сельского поселения «Село Кузьмищево» проект генерального плана предусматривает:

- повышение эффективности использования территории;
- определение направлений дальнейшего территориального развития;
- улучшение жилищных условий, технического состояния и качества жилищного фонда;
- сохранение ландшафтного и архитектурно-пространственного своеобразия;
- развитие и равномерное размещение общественных и деловых зон, расширение выбора услуг и улучшение транспортной доступности объектов системы обслуживания;
- повышение надежности и безопасности функционирования инженерной и транспортной инфраструктуры;
- комплексное благоустройство и озеленение территории.

**2. Перечень мероприятий по территориальному планированию и указание на последовательность их выполнения**

Сельское поселение «Село Кузьмищево» расположено в Тарусском районе Калужской области. Центр сельского поселения с. Кузьмищево находится в 2 км к северу от г. Таруса и в 74 км от г. Калуги. По территории сельского поселения «Село Кузьмищево» проходит автодорога регионального значения «Калуга-Ферзиково-Таруса-Серпухов». В состав сельского поселения «Село Кузьмищево» входят населенные пункты с. Кузьмищево, дер. Бояково, дер. Большуново, дер. Игнатовское, дер. Любовцово, дер. Строитель, дер. Сутормино.

Площадь сельского поселения «Село Кузьмищево» составляет 4523 га, численность населения - 1096 человек.



*И.И. Марусев*

# ПРАВИТЕЛЬСТВО КАЛУЖСКОЙ ОБЛАСТИ

## ПОСТАНОВЛЕНИЕ

28 июля 2014 г.

О согласовании проекта генерального плана сельского поселения «Село Кузьмищево» Тарусского района Калужской области

*Калужская обл. № 44Ф - Миротворцев И.Ф. - 31.07.14*

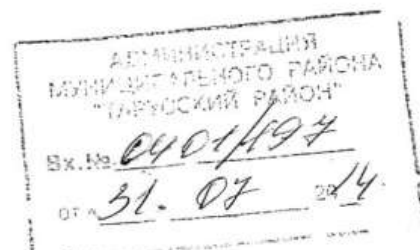
В соответствии с частью 2 статьи 25 Градостроительного кодекса Российской Федерации Правительство Калужской области **ПОСТАНОВЛЯЕТ**:

1. Согласовать проект генерального плана сельского поселения «Село Кузьмищево» Тарусского района Калужской области (приложение № 1).
2. Утвердить заключение о согласовании проекта генерального плана сельского поселения «Село Кузьмищево» Тарусского района Калужской области (приложение № 2).

Губернатор Калужской области



А.Д. Артамонов



технической базы, внедрения компьютеризации, использования свободных объемов и территорий для развития спортивных и культурных центров.

Проектом генерального плана предусмотрены:

- проведение ремонта местных дорог;
- проектирование транспортных сетей жилой застройки в увязке с существующими улицами;
- прокладка уличного подземного газопровода низкого давления на территории жилой застройки.

Проектом генерального плана предполагается прокладка водопровода на территории новой жилой застройки с установкой противопожарных гидрантов и реконструкция существующего водопровода.

Для системы водоотведения общественной застройки планируется использование локальных очистных установок с размещением индивидуальных септиков и отведение поверхностных стоков по самостоятельной сети дождевой канализации открытого типа.

### 3. Мероприятия по защите территории от воздействия чрезвычайных ситуаций природного и техногенного характера и гражданской обороне

Потенциально опасные объекты, аварии на которых могут являться источниками возникновения чрезвычайных ситуаций природного и техногенного характера, на территории сельского поселения «Село Кузьмищево» отсутствуют.

Для защиты различных категорий населения предполагается использовать существующий фонд защитных сооружений гражданской обороны.

Проектные решения по инженерным системам разработаны в соответствии с требованиями нормативных документов.



## 2.1. Мероприятия по развитию функционально-планировочной структуры

В развитии планировочной организации территории сельского поселения «Село Кузьмищево» учитывается местоположение и особенности территориального развития населенных пунктов.

Проектом генерального плана предусматривается изменение границ населенных пунктов с включением новых территорий путем перевода земель из категории земель сельскохозяйственного назначения в категорию земель населенных пунктов.

Таблица площадей планируемого перевода из категории земель сельскохозяйственного назначения в категорию земель населенных пунктов

Месторасположение	Площадь земель, га	Планируемое использование	Собственник земельного участка	Этапы реализации, годы
0				
дер. Сутормино	4,9	жилищное строительство	муниципальная	2015-2016
дер. Большуново	4,9	жилищное строительство	муниципальная	2015-2016
дер. Строитель	2,3	рекреационное (база отдыха)	частная	2015-2016
с. Кузьмищево	10,9	жилищное строительство	муниципальная	2015-2016
<b>ИТОГО</b>	<b>25,5</b>			

Включение в состав населенных пунктов земельного участка сельскохозяйственного назначения позволит решить ряд задач по созданию благоприятной среды жизнедеятельности населения.

## 2.2. Мероприятия по градостроительному развитию территорий жилой застройки

Проектом генерального плана планируется строительство малоэтажных жилых домов коттеджного типа для обеспечения посемейного расселения населения.

Для жилой застройки планируется усадебная жилая зона с участками до 0,15 га под застройку индивидуальными жилыми домами в 1-2 этажа общей площадью 150-200 м<sup>2</sup> и более. Территории усадебной застройки предназначены для ведения личного подсобного хозяйства.

Формирование и развитие системы культурно-бытового обслуживания в значительной мере направлено на достижение главной цели градостроительной политики - обеспечение комфортности проживания.

Также проектом генерального плана планируется осуществлять реконструкцию и модернизацию существующих объектов обслуживания в направлении повышения качества обслуживания, расширения ассортимента услуг, развития материально-

**Заключение**  
**о согласовании проекта генерального плана**  
**сельского поселения «Село Кузьмищево» Тарусского района**  
**Калужской области**

В соответствии с частью 2 статьи 25 Градостроительного кодекса Российской Федерации и постановлением Правительства Калужской области от 07.03.2008 № 92 «Об утверждении Положения о порядке рассмотрения проектов документов территориального планирования и подготовки заключений на них» (в ред. постановлений Правительства Калужской области от 27.03.2009 № 99, от 15.01.2010 № 7, от 21.03.2011 № 148, от 14.08.2012 № 418, от 22.02.2013 № 95) проект генерального плана подлежит согласованию с высшим исполнительным органом государственной власти субъекта Российской Федерации, в границах которого находится поселение, городской округ, в случае, если в соответствии с указанным проектом предусматривается включение в границы населенных пунктов (в том числе образуемых населенных пунктов), входящих в состав поселения, городского округа, земельных участков из земель сельскохозяйственного назначения, или исключение из границ этих населенных пунктов земельных участков, которые планируется отнести к категории земель сельскохозяйственного назначения.

Проект генерального плана сельского поселения «Село Кузьмищево» Тарусского района Калужской области (далее – проект) содержит предложения по включению в границы населенных пунктов земельных участков из земель сельскохозяйственного назначения площадью 25,5 га, из них 23,2 га для жилой застройки, 2,3 га – рекреационного использования.

Предложения, содержащиеся в проекте, не предполагают изменение существующих или планируемых границ земель особо охраняемых природных территорий регионального значения, границ земельных участков, находящихся в собственности Калужской области, границ территорий объектов культурного наследия, границ зон планируемого размещения объектов капитального строительства регионального значения. Проектом не планируется размещение объектов капитального строительства местного значения, которые могут оказать негативное воздействие на окружающую среду.

Проект согласован без замечаний в установленном порядке с министерствами Калужской области и государственным казенным учреждением Калужской области «Калугадорзаказчик».

На основании изложенного Правительство Калужской области согласовывает проект генерального плана сельского поселения «Село Кузьмищево» Тарусского района Калужской области в части включения в границы населенных пунктов, входящих в состав поселения, земельных участков из земель сельскохозяйственного назначения.

Губернатор Калужской области



А.Д. Артамонов